

2025年10月18日（土）10：00～15：00

雨天決行

募集数 | 約40ブース

出店料 | 庭 2000円～ 和室 1500円～

出店資格 | 手づくり品販売・ワークショップに限ります。（食品は不可）

貸出備品 | 会議机・イス ※ 要申込・有料

【申込期間】8/1（金）～8/20（水）消印有効 ※多数抽選

詳しくは出店要項をご覧ください。（浜屋敷ホームページまたは浜屋敷事務局まで）



◆会員様限定◆

吹田歴史文化まちづくり協会会員の方は出店料から500円割引いたします。（すべての会員様が対象です。）

所定の申込用紙に記入し、郵送、FAX、メールまたは申込フォームからお送りください。【FAX】06-4860-9725【メール】event@hamayashiki.com
申込用紙は浜屋敷ホームページからダウンロードまたは浜屋敷事務局まで。【宛先】〒564-0025 大阪府吹田市南高浜町 6-21 浜屋敷「手づくり市出店」係

●●●こんなことありました。●●●

七夕笹飾り



6/11～7/7まで土間に笹飾りを展示しました。折り紙玉手箱さん作成の織姫や彦星等の折り紙細工で飾り付け、短冊を書いていた方へ、折り紙細工をプレゼントしました。7/5には七夕イベントとして「折り紙ワークショップ」「星空マジック」を開催し、皆様に楽しんでいただきました。

あじさい



6月の初め頃から、お庭に約10種類のアジサイが色とりどりに花を咲かせました。晴れた日にはもちろん、その美しさを楽しめましたが、特に雨に濡れたアジサイは一層輝きを増し、見る人の心を和ませてくれました。来年もまた、たくさんのおアジサイと出会えるのを楽しみにしています。

まちの駅ボランティア

●来館者への案内

浜屋敷を訪れた方へ庄屋敷やだんじりの魅力をお伝えします。吹田の歴史でお話が盛り上がることも…。

一緒に活動しませんか？

気になる方は…浜屋敷 06-4860-9731 まで

●イベントへの参加・協力

浜屋敷で開催するイベントの準備や当日のお手伝いをします。土間談議やジャンボ将棋まつりではまちの駅ボランティアのみなさんが大活躍します。

ただいま館内ガイド中



吹田ノ渡し

suita no watashi

2面・3面 8月9月10月の催し / 募集中 / 吹田まち案内人と歩く
4 面 秋の手づくり市出店者募集 / こんなことありました / まちの駅ボランティア

助っ人ボランティア

イベントのサポートをします

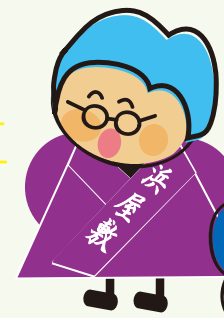


喫茶ボランティア

土間で喫茶をオープンしています

まちの駅ボランティア

浜屋敷館内をご案内します



和風庭園ボランティア

日本庭園のお世話をします



グリーンボランティア

四季折々のお花を育てます

はじめてませんか 浜屋敷でボランティア

撮影ボランティア

イベント時に写真・動画を撮影します



清掃ボランティア

浜屋敷周辺を掃除します



メールボランティア

吹田ノ渡しをお届けします

ぽかぽかボランティア

※現在募集中
※現在募集中



吹田まち案内人

吹田市内をガイドします

10種類の分野から得意のものや関心のあるジャンルで楽しく活動できます。
歴史・文化・まちづくりの活動にご協力ください。

気になる方は…

浜屋敷 06-4860-9731 まで

開館時間 午前9：00～午後10：00
※お申込みは午後9：00まで
休館日 12月29日～1月3日
（施設点検のための臨時休館日があります）
観覧 無料
貸室 有料（要申込み）
最寄り駅 阪急京都線 相川駅徒歩10分
JR東海道線 吹田駅徒歩15分
阪急バス 高浜神社前徒歩1分
指定管理者 特定非営利活動法人 吹田歴史文化まちづくり協会
（電話）06-4860-9731（FAX）06-4860-9725
info@hamayashiki.com

浜屋敷
吹田歴史文化まちづくりセンター
吹田ノ渡し 133 号
（2025 年 8 月 1 日発行）
【ホームページ】
【ブログ】
【Instagram】
【Facebook】
【X】

【差出人・返還先】
特定非営利活動法人 吹田歴史文化まちづくり協会
〒564-0025 大阪府吹田市南高浜町 6-21



8/9
(土)

文化

14:00～16:00

平和学習
取材映像で伝える
戦火に生きる人を見つめて
～ウクライナからの報告～

3年を超えたロシアによるウクライナ侵攻。特に厳しい東部地域で玉本さんが取材した映像を見ながら、市民や子どもの状況を伝えます。

【講師】玉本 英子（アジアプレス所属）

定員 / 先着 40名 費用 / 無料

申込 / 電話または申込みフォームから受付中

9/9
(火)

文化

14:00～15:30

歴文寄席
浜屋敷で二葉らくごを聴く会
～その式～

自然で軽快な語り口で聴く人を
漸の世界に引き込む…。
桂二葉さんの落語を浜屋敷のお座敷で
お楽しみください。

【出演】桂 二葉（落語家）

定員 / 60名 小学生以上 ※多数抽選

費用 / 一般 2000円 賛助会員 1700円 正会員 1500円
小・中・高校生 1500円

申込期間 / 8/1(金)～8/8(金) 21:00 必着

申込みフォーム、または往復ハガキ、FAXに
以下を記入して浜屋敷へ（1名同伴可）

①氏名 ②住所 ③電話番号 ④同伴者氏名(1名まで)
【宛先】〒564-0025 吹田市南高浜6-21 | FAX:06-4860-9725
※会員または学生の方は会員区分もご明記ください。
※お電話での申込みは受付していません。

抽選結果通知 / 8/15(金)頃 全員に通知します

8/22
(金)

文化

18:30～20:00

展示学サロン

1970年万博における外国人顧客の宿泊受け入れ
一般市民による外国人顧客の
宿泊受け入れについて話します。

【講師】五月女 賢司（大阪国際大学 准教授）

定員 / 先着 20名 費用 / 1000円

申込 / 8/1(金)から電話または申込みフォームから

主催 日本展示学会



9/13
(土)

文化

14:00～15:30

民博楽座
海を渡った人類と舟の歴史
～みんぱくの舟資料から～

私たちサピエンスが、世界のいたるところに進出し、居住できるようになった理由の一つとして、人間を乗せて水域を超えることのできる舟の存在は重要です。本講演では、そんな舟と人類の歴史を、みんぱくが所蔵する多数の舟資料に基づきながら紹介します。

【講師】小野 林太郎（国立民族学博物館 教授）

定員 / 先着 20名 費用 / 500円

申込 / 9/1(月)から電話または申込みフォームから

催しのお申し込みは…

電話またはホームページの
お申込みフォームからも
受け付けしています。



イベントページはこちら

● 問い合わせ・お申し込み ●

<午前9時から午後9時>

浜屋敷 06-4860-9731

9/18
(木)

文化

14:00～15:30

土間談議

まちの駅ボランティアが進行役となり
土間でいろいろなテーマに沿って話しましょう。

今回のテーマは… 昭和100年 何が有った？

定員 / 先着 10名 費用 / 無料

申込 / 9/1(月)から電話または申込みフォームから

9/25
(木)

文化

19:00～20:30

スライドでまちあるき

旧吉志部村の史跡と
新しいまち健都エリアを
吹田まち案内人がオンラインで
ご案内します。

Zoomを使用する
オンライン事業です

申込 / 9/1(月)～9/18(木)に浜屋敷ホームページの
申込みフォームよりお申込みください。

10/11
(土)

文化

14:00～16:00

雅楽 まぼろしの高麗管絃

二度とは聴けない！
廃絶した高麗管絃の雅楽曲を今ココに…

一部 唐楽 平調音取 老君子 鶏徳
二部 高麗楽 意調子
三部 高麗楽 延喜楽 納曾利 破 急

天地空 tenzik

● 香りの空間演出 香りすと ●

定員 / 先着 70名 小学生以上

費用 / 一般 2000円 賛助会員 1700円 正会員 1500円

申込 / 9/1(月)から電話または申込みフォームから



計る

昔の道具展

8/16(土)～8/24(日)

入場無料
ご自由にご覧ください

重さを「計る」量を「計る」…
竿秤、1斗升など「計る」をテーマにした民具を展示

場所 / 浜屋敷 土間

浜屋敷事業企画公募

あなたが輝く、あなたで輝く 浜屋敷

浜屋敷を利用した、事業企画を募集中！
皆さんの特技や知識を活かしたアイデアで、
浜屋敷を素敵にプロデュースしてください。

応募締切 9/30(火)

所定の用紙を浜屋敷ホームページからダウンロードし、郵送または浜屋敷事務局までご持参ください。
ホームページの申込フォームからもご応募できます。詳しくは浜屋敷ホームページの要項をご確認ください。

宛て先 〒564-0025 大阪府吹田市南高浜町 6-21 吹田歴史文化まちづくり協会
「フォトアワード」係または「事業企画公募」係まで

吹田まち案内人



8月9月のまち歩きはありません



メールニュース会員募集中！

吹田まち案内人の情報を毎月配信しています！ご希望の方は

suita-guide@hamayashiki.com に ①氏名 ②住所 ③電話番号 ④生年月日 を入力してお申込みください。

吹田のエネトコ案内するで～!!



8/9/10月 イベントカレンダー

★	8/2	±	ぽかぽかひろば みずあそび
★	8/3	日	ファミリーコンサート
★	8/9	±	平和学習 戦火に生きる人を見つめて
	8/16	±	～8/24(日) 昔の道具展「計る」
★	8/22	金	展示学サロン
★	9/9	火	歴文寄席 浜屋敷で二葉らくごを聴く会
★	9/13	±	民博楽座 海を渡った人類と舟の歴史
★	9/18	木	土間談議
★	9/25	木	スライドでまちあるき
★	10/11	±	雅楽 まぼろしの高麗管絃

★
……
★
要予約